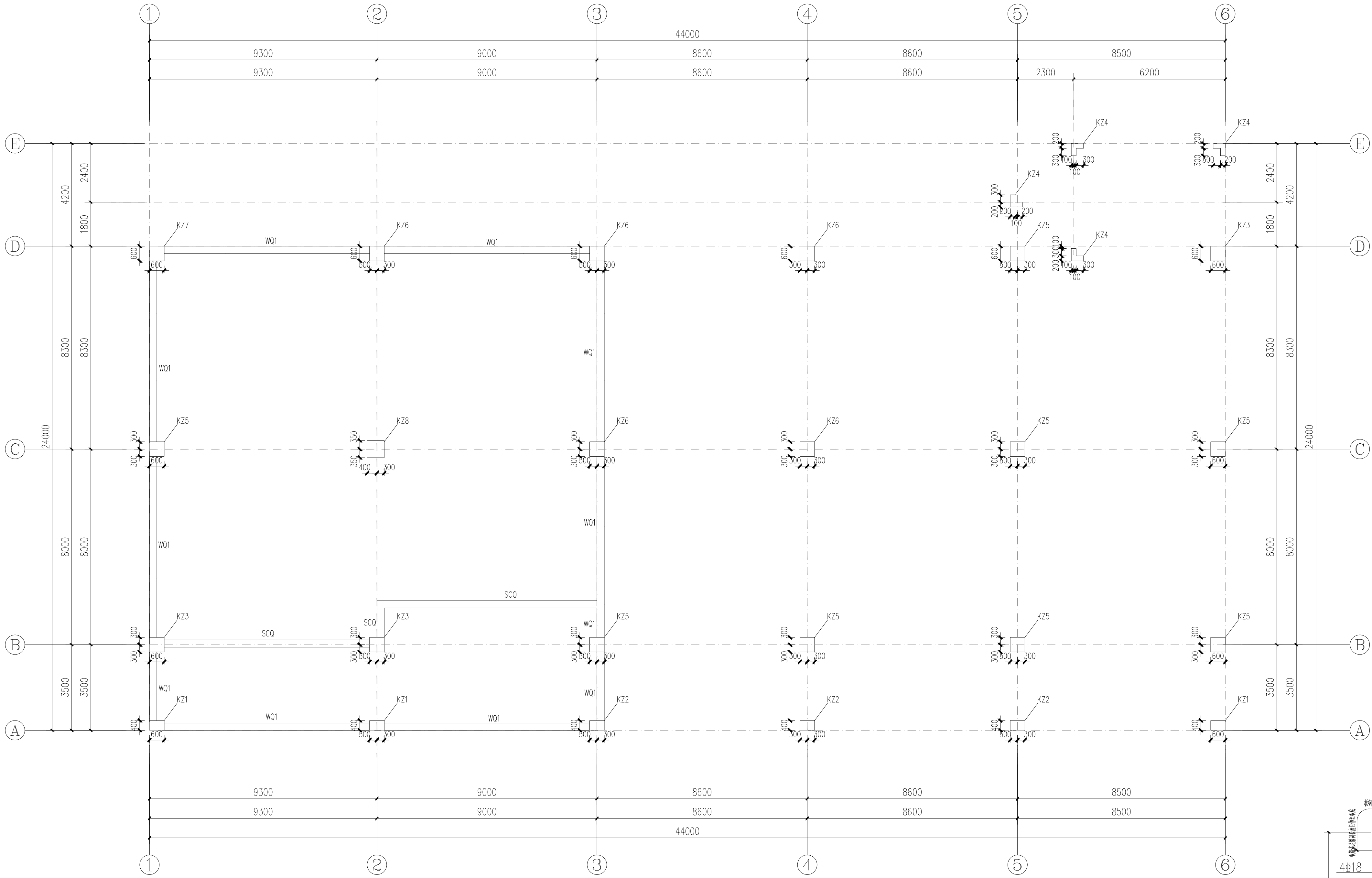
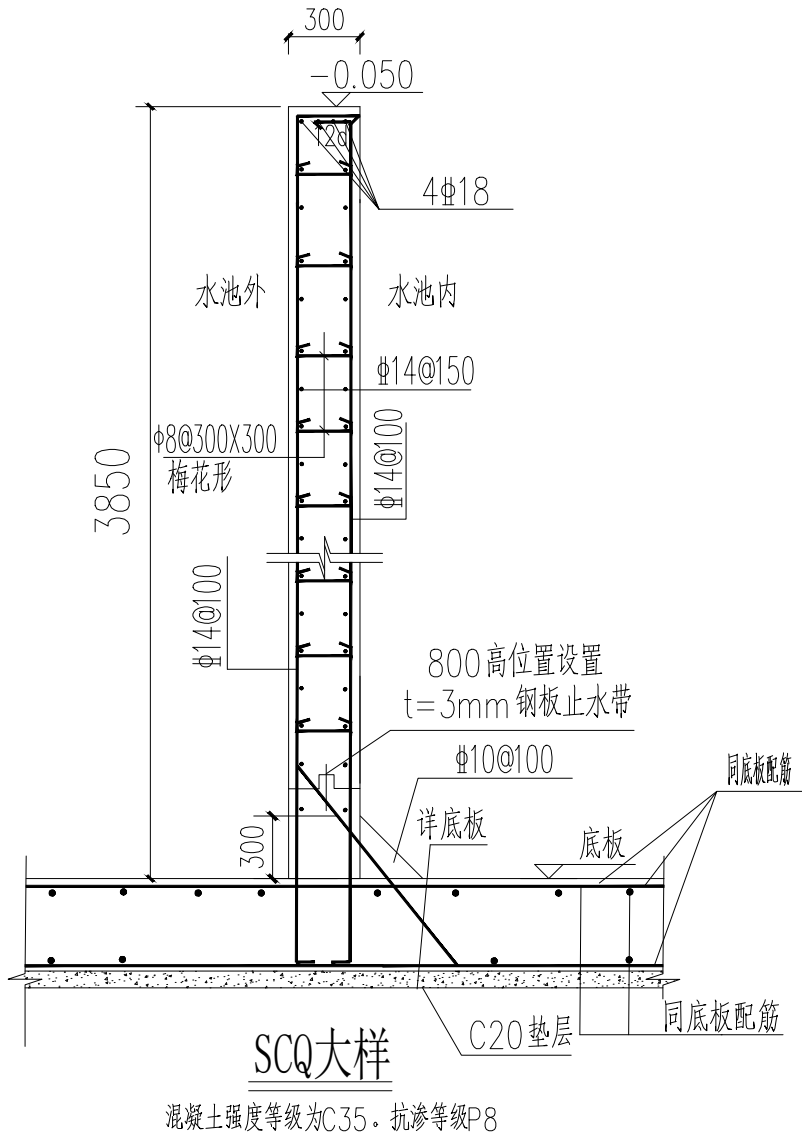


屋面	19.500	C30		C30
4	15.570	C30	3.930	C30
3	10.770	C30	4.800	C30
2	5.970	C30	4.800	C30
1	-0.500	C30	6.470	C35
	-0.050	C30	6.020	C35
地下室	-3.900	C30	3.850	C35
	标高(BG)	梁板砼等级	层高(m)	墙柱砼等级

结构层高与混凝土等级表

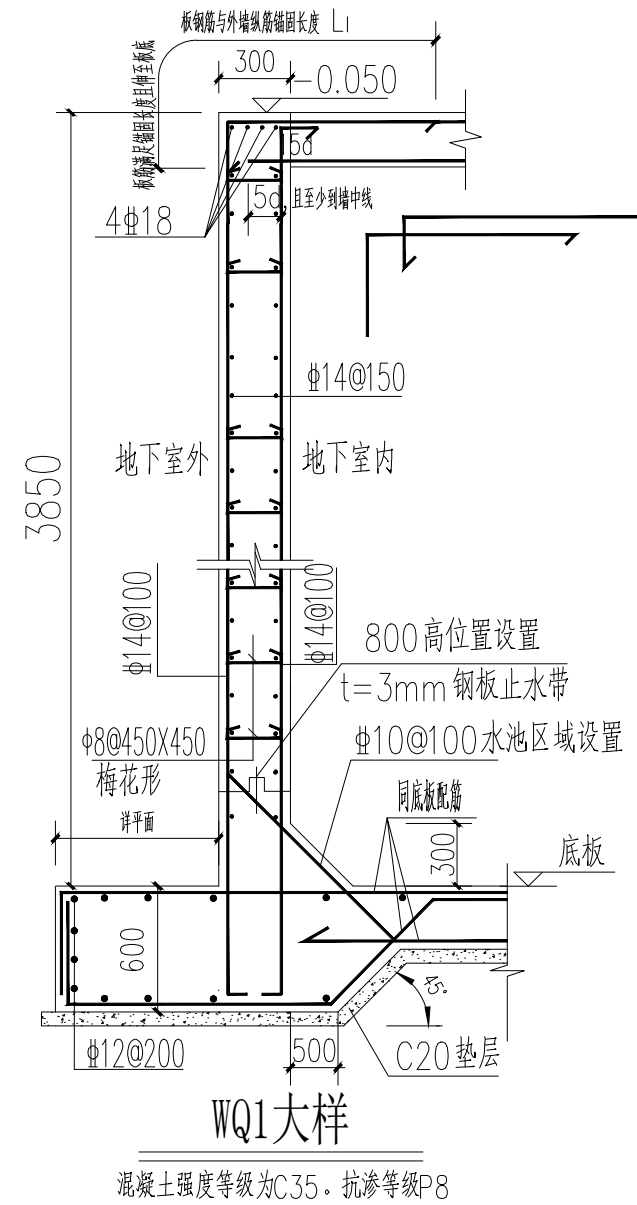


柱平面布置图



SCQ大样

混凝土强度等级为C35，抗渗等级P8



WQ1大样

混凝土强度等级为C35，抗渗等级P8



铭扬工程设计集团有限公司  
等级：公路行业（公路）专业乙级  
证书编号：A133020565  
中华人民共和国住房和城乡建设部监制  
等级：风景园林工程设计专项甲级  
建筑行业（建筑工程）甲级  
市政行业乙级  
水利行业丙级  
证书编号：A233020562  
浙江省住房和城乡建设厅监制

备注

建设单位

乳源瑶族自治县金源资产经营有限公司

工程名称

一六镇城乡融合  
(白鹭湾乡村振兴车间)建设项目

图纸名称

柱平面布置图

比例: 1:100

类别	签	名	日期
审定	金明哲	金明哲	
审核	刘睿	刘睿	
项目负责人	段敬阳	段敬阳	
专业负责人	刘睿	刘睿	
设计	陈欣	陈欣	
制图	陈欣	陈欣	
校对	周超	周超	

会签		
建筑	强电	
结构	暖通	
给排水	弱电	

盖章栏

中华人民共和国一级注册结构工程师  
姓名：刘睿  
注册号：3302056-S009  
有效期：至2026年12月

设计号		图号	G-06
图别	结构		